



L'arche à Grasse

Newsletter édition Décembre 2021

Découvrez les nouveautés de L'Arche à Grasse en cette période de festivités hivernales.

LES NOUVEAUX ARRIVANTS



Victorin BARTHEZ
Responsable de
foyer au Alizés



Arsène BRIE
Assistant de foyer
au Radeau



Fatima SIDAOU
Retour aux ateliers



Line VIGNON
Apprentie Moniteur
Educateur aux
ateliers

PARTENARIATS - RENCONTRES

TESLA OWNERS CLUB FRANCE - PaCa

L'Arche à Grasse ne cesse de proposer de nouvelles activités et de s'ouvrir vers l'extérieur, notamment à travers de nouveaux partenariats.

Pour la toute première fois, le Tesla Owners Club France Paca s'est joint à notre matinée des olivades afin de proposer, aux personnes désireuses, de réaliser un tour en voiture électrique Tesla.

Les sympathiques propriétaires de ces voitures ont ainsi effectué une dizaine de tours, pour le plus grand plaisir de nos personnes accueillies et des présents ce jour-là.

Un grand merci aux conducteurs des Tesla qui nous ont fait partager leur passion pour ces nouvelles voitures.

Si vous aussi vous souhaitez proposer un partenariat avec nous, n'hésitez pas à nous contacter : contact@arche-grasse.org



CONSEIL DIOCÉSAIN DE LA SOLIDARITÉ

Le 4 septembre, notre directrice Dulce MENDOZA, a participé au Conseil diocésain de la Solidarité à Nice.

Cette rencontre en présentiel a notamment eu pour objectif de permettre aux nouveaux et anciens membres de faire connaissance et d'aborder les trois axes de travail suivants : le logement, la formation des équipes et la psychiatrie.

Grâce à cette intégration au Conseil diocésain de la Solidarité, la communauté de L'Arche à Grasse pourra tisser des liens avec des nombreuses associations et faire partie de ce réseau solidaire.

Découvrez l'intégralité de l'article publié sur la page du diocèse de Nice.

https://nice.catholique.fr/premiere-rencontre-du-conseil-diocesain-de-la-solidarite-remanie/?fbclid=IwAR1Jd4soXnIWrrGIJ77JDGoRyQkMDtQgw8GXaao-qnM_RZJ23Kvnlrep2M





TERRAIN multisport et partenariat avec DÉCATHLON GRASSE

GWENAEÛLE



Depuis quelques temps, L'Arche à Grasse porte le projet de construire un terrain multisport. L'objectif : animer des temps sportifs et ludiques pour les personnes internes et externes de la communauté.

MAIS COMMENT FINANCER CE TERRAIN ?

L'Arche à Grasse se tourne alors vers Décathlon et sollicite son soutien. Après avoir noué contact avec le magasin le plus proche, une employée accepte de parrainer L'Arche à Grasse. Gwenaëlle Damageux est "hôtesse et relais du réseau qualité de vie au travail". Elle décide de porter la candidature locale au niveau national. Ensuite, en équipe avec la Fondation Les Amis de L'Arche, la communauté constitue un solide dossier pour solliciter le mécénat de Décathlon. Et ça marche : dossier retenu, mécénat lancé !

Mais le partenariat ne pouvait s'arrêter là... Les employés du magasin, emballés par la rencontre avec L'Arche à Grasse, ont proposé d'animer de manière régulière des ateliers sportifs au sein de la communauté. Des temps de rencontres riches de découvertes, aussi bien pour les personnes accueillies que pour les décathloniens.

À la faveur de ces liens tissés, Décathlon a proposé (sur une idée de Gwenaëlle !) de vendre les piñatas de la communauté dans le magasin grassois ! C'est comme ça que les animaux en papier mâché, remplis de gourmandises et autres surprises, se sont retrouvés dans les allées du magasin, avec un petit cartel présentant en quelques mots la communauté et ce qu'elle fait pour et avec les personnes en situation de handicap mental à Grasse.



REMERCIEMENTS

D'autres établissements et particuliers nous ont aidé dans ce projet en devenant sponsors.



Merci à Christophe CHAPEROT pour sa participation financière à ce projet



OÙ EN SOMMES-NOUS ?

Le projet de construction de notre terrain multisports prend forme. Il nous faut être encore un peu patient. Nous avons déposé le dossier à la mairie et nous n'attendons plus que l'accord pour procéder au lancement des travaux.

Si vous aussi vous souhaitez nous aider à mettre en lumière le talent de nos membres, n'hésitez pas à nous contacter pour des événements tels qu'une exposition, une mise en vente ou toute autre idée de la sorte :

contact@arche-grasse.org



Team-building amadeus

Un formidable team-building a été organisé, pour la seconde fois, entre notre communauté et l'association Travel with a Mission dans le cadre d'une journée de volontariat avec des salariés de l'une de ses entreprises partenaires, Amadeus.

Durant cette journée de nombreux ateliers ont été mis en place à L'Arche à Grasse, tel que la réhabilitation des restanques avec un expert murailleur, la construction de salon de jardin, le nettoyage de la mare, etc.

C'est entre 80 et 90 salariés qui se sont mobilisés pour nous venir en aide. Encore un grand merci à eux pour la solidarité dont ils ont fait preuve.

amadeus



TEAM BUILDING
TRAVEL WITH A MISSION
-
AMADEUS
-
L'ARCHE À GRASSE



Une vidéo a été réalisée à ce propos lors de notre Calendrier de l'Avent virtuel, n'hésitez pas à la visionner sur nos réseaux sociaux:

Facebook : L'Arche à Grasse

Instagram : arche_grasse



RÉNOVATIONS

Un coup de jeune a été effectué au foyer des Alizés, du Bleu et dans la salle communauté grâce à des travaux de peinture. Prochainement le foyer du Radeau sera lui aussi remis à neuf.

Merci au Département des Alpes Maritimes pour leur soutien financier.



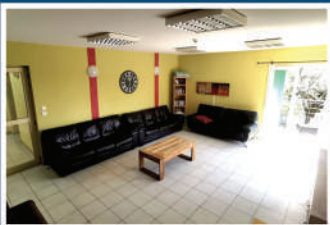
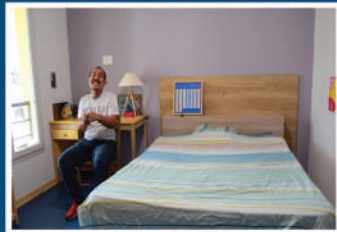
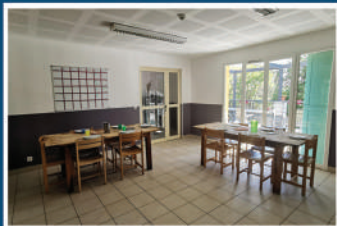
RÉNOVATIONS DES ALIZÉES



SUBVENTION DÉPARTEMENTALE pour la
RÉNOVATION DES FOYERS

AVANT

APRÈS

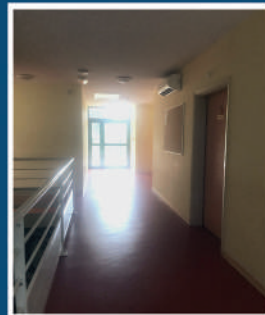


Avec une participation financière du
 DÉPARTEMENT
DES ALPES-MARITIMES

SUBVENTION DÉPARTEMENTALE pour la
RÉNOVATION DES FOYERS

AVANT

APRÈS



Avec une participation financière du
 DÉPARTEMENT
DES ALPES-MARITIMES



LES 11 ANS DE L'ARCHE À GRASSE



Vins mexicains, DG Elixir d'Exception



L'Arche à Grasse souffle une bougie de plus, comme chaque année. Le temps passe vite et nous voilà déjà à fêter nos 11 ans.



Cyril DAUPHAUD,
Adjoint au Maire de Grasse

**UN PROGRAMME BIEN CHARGÉ
POUR UN ÉVÉNEMENT UNIQUE.**

Pour cette occasion, chants, danse, musique, repas, pinatas et amusements étaient de rigueur. Bien que la situation sanitaire soit encore à surveiller, nous avons pu, contrairement à l'année dernière, inviter quelques personnes externes telles que les familles, les amis et les personnes souhaitant être présentes (en nombre limité).

Cette soirée a été un franc succès grâce à la participation de plusieurs acteurs indispensables à sa réussite. C'est pourquoi nous tenons à remercier notre partenaire DG Elixir D'Exception qui depuis un an, nous fournit des vins mexicains que nous dégustons lors de nos événements importants, dont notre fête d'anniversaire et que nous mettons en vente au profit de nos projets.

Merci également à Cyril DAUPHAUD, Adjoint au Maire de Grasse pour sa présence, à l'association « Grasse à tous les visages » qui nous a préparé un excellent repas, à Typhaine LE GRELLE, ancienne volontaire à L'Arche à Grasse pour ce magnifique vernissage des portraits des personnes accueillies. Merci à Pierre LIPPE pour la messe, à Michael Chauveau, Victorin, Emmanuelle et Florian pour leur concert ainsi qu'à tous les invités présents !

Concert de Michael C., Victorin, Emmanuel et Florian



WEEK-END ASSISTANTS

Après un an d'absence, ce fut le retour du Weekend des Assistants, un temps important pour le ressourcement et la cohésion.

C'est à Laghet que nous avons retrouvé **ANNE CHABERT** qui a animé cette fin de semaine sur le thème « identité et mission ».

Une soirée dans un bar à tapas à Nice a conclu ce temps passé ensemble qui était tant attendu.



LES OLIVADES

Chaque année nous procédons à la cueillette des olives pour ensuite en resserrer leur huile.

Celle-ci est en partie vendue lors du marché de Noël, et d'autre part redistribuée aux salariés et volontaires une fois leur mission terminée, afin de les remercier pour leur engagement.

Cet événement est l'occasion de se retrouver et de passer un moment de convivialité tous ensemble (familles, assistants, bénévoles et personnes accueillies).

Cette année, notre cueillette a ravi plus d'une personne et le fruit de cette récolte a donné de belles surprises par la qualité des olives mais aussi pour la quantité ramassée.

Nous avons récolté 136kg d'olives qui nous ont permis d'obtenir 30 litres d'huile.

De l'avis même du moulin où elles ont été pressées il s'agit d'un rendement exceptionnel d'1 litre pour 4,5kg d'olives (habituellement la moyenne est plutôt d'1 litre pour 7 à 10kg).

Nous avons donc beaucoup de chance, cette année est un bon millésime.

Merci à tous ceux qui ont participé aux olivades.



L'ARCHE à GRASSE ET L'ARCHE INTERNATIONAL



L'ARCHE LIGHT FESTIVAL

Cette année a eu lieu la deuxième rencontre de « L'Arche Light Festival ». Pendant deux jours, les différentes Arches mettent à l'honneur leurs diversités et leurs similitudes. Malgré les frontières, les communautés de L'Arche ont pourtant une identité commune et partagent une singularité qui leur est propre.

Pour célébrer le lever du soleil, la lumière et l'espoir d'un jour nouveau, nous avons présenté notre très chère Maëva, personne accueillie au foyer des Alizés.

C'est avec son sourire et sa grande joie que Maëva accueille nos salariés externes chaque matin à l'entrée de notre communauté.

La vie est faite de hauts et de bas, et cela touche chacun de nous, c'est pourquoi, il arrive que des salariés externes arrivent le matin à L'Arche avec le moral dans les chaussettes. Mais c'est sans compter sur la gentillesse de Maëva qui s'en aperçoit et leur offre une petite fleur dès leur arrivée afin de leur apporter un petit rayon de soleil dans leur vie, ce qui redonne instantanément le sourire.

Avec un tel acte de bienveillance, de considération et d'amour, Maëva est annonciatrice d'un jour nouveau, elle nous ferait presque oublier nos soucis. Nous en profitons une fois de plus pour lui exprimer tout l'amour que nous lui portons. Un grand merci à toi Maëva.



MARCHE RÉGIONALE AUX SAINTES MARIE DE LA MER

Tous les ans, une marche régionale est programmée dans le but de réunir les communautés de L'Arche qui compose la région PACA.

Nous avons pique-niqué sur place, puis nous nous sommes promenés dans le village jusqu'à l'église, où une messe était proposée pour ceux qui le souhaitaient. Nous avons fini avec une activité land art sur la plage afin de souhaiter la bienvenue à Manon, Directrice de L'Arche en Martinique - Le Carbet du Coeur et à Hélène, Responsable de L'Arche à Aix-en-Provence.

Lors de ce temps de convivialité, nous avons été rejoint par les communautés de L'Arche L'Horizon - Arche à Montpellier, L'Arche à Marseille, L'Arche - Le Moulin de l'Auro et L'Arche à Aix-en-Provence.



VISITE DE STÉPHAN POSNER

Stephan POSNER, responsable de L'Arche Internationale nous a fait l'honneur de venir à notre rencontre au sein de notre communauté.

Lors de son séjour, d'une journée et une nuit, Stephan POSNER était notre invité lors de la soirée des permanents durant laquelle le sujet abordé n'était autre que son mandat. Il a également animé notre temps du matin le lendemain en nous racontant ce qu'est pour lui sa vie intérieure.

Stephan POSNER accompagné de sa compagne Yaël GRONER ont pu découvrir la vie en atelier et dans le foyer à L'Arche à Grasse.

Un grand merci à lui pour sa visite.



VISITE DE MANON L'ARCHE EN MARTINIQUE



Cette année, nous avons eu le plaisir d'accueillir Manon, Directrice de L'Arche en Martinique qui est venue nous rendre visite dans le cadre d'une semaine d'immersion.

Découvrez le projet de L'Arche en Martinique :

<http://www.arche-france.org/s/projet-larche-en-martinique>

L'ARCHE À QUERÉTARO

La crise sanitaire a provoqué la fermeture de l'atelier au printemps 2020. La communauté a tenté de rouvrir l'atelier en mai 2021 en accueillant les externes de façon échelonnée. Mais malheureusement ils ont dû suspendre à nouveau les activités dû à la remontée de cas de Covid dans la ville.

Après la vaccination, en novembre, ils essaient de reprendre à nouveau un rythme normal mais seulement 1 – 2 personnes peuvent assister aux ateliers.

Autrement la communauté travaille auprès d'entreprises pour sensibiliser au handicap et faire connaître la mission de L'Arche. Des expositions de leurs produits notamment 2 nouvelles créations (mugs et boîtes à thé) ont été réalisées. Ces produits se trouvent sur leur page web, n'hésitez pas à passer commande. <https://www.arcaqueretaro.org/tienda/>



L'agenda

14 JANVIER : Vernissage à la MJC de Ranguin. Il s'agira d'une exposition des peintures réalisées par nos personnes accueillies.

16 JANVIER - 11 FÉVRIER : Exposition à la MJC de Ranguin.

24-28 JANVIER : Semaine des compagnons dans la région méditerranée et Martinique.

05 FÉVRIER : Gala de Monaco.
Comme chaque année, l'association Amadarche organise son traditionnel Gala de Monaco au théâtre des Variétés.

22 FÉVRIER : Jeudi des amis.

19 MARS : Chantier de printemps.

AVRIL : L'Arche à Grasse réalise un voyage en Corse.

19 MAI : Jeudi des Amis.

10-12 JUIN : Week-end régional à Sète.

22 JUILLET : Fête des Mercis.



LE CALENDRIER DE L'AVENT VIRTUEL

Découvrez notre calendrier de l'Avent Virtuel sur :

Facebook : L'Arche à Grasse

Instagram : arche_grasse

Directrice de publication
Dulce MENDOZA



L'Arche à Grasse
78 Route de Cannes
06130 Grasse
Tél. 04 92 60 79 80
www. arche-grasse.org
contact@ arche-grasse.org

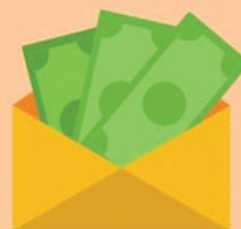


ENVIE D'UN SERVICE CIVIQUE ?

Tu recherches un service civique ?
Tu souhaites t'engager au service des autres ?

Rendez-vous sur : :
<https://www. arche-volontaire.org/>

.....



ENVIE DE FAIRE UN DON ?

Vous souhaitez nous aider, n'hésitez pas à faire un don sur :
<https://je-te-donne. arche-france.org/55/faire-un-don-a-l- arche? arche= archeGrasse>



BONNE ANNÉE !



DÉCOUVREZ EN DESSIN DES PETITS MOMENTS DRÔLES VÉCUS à l'arche à Grasse par NICOLAS, EN SERVICE CIVIQUE au foyer du radeau.

